



Collection



Mary Point

Mary Paint ¿Por qué?

Mary Paint nació, tras años de trabajo en la restauración y recuperación de muebles con pintura decorativa, de la necesidad de disponer de una gama de colores que nos permitiese dar a nuestros muebles pintados, acabados de estilos Nórdicos, Suecos, Escandinavos, Daneses, Franceses Gustavianos y Georgianos, así como de la Provenza Italiana y acabados Shabby Chic & Vintage.

Mary Paint tiene entre sus pilares fundamentales el compromiso de mantener su colección de colores con el fin de que nuestros clientes puedan en un futuro añadir piezas a su decoración anterior, conservando el mismo matiz de textura y color que antaño usaron, con su firma exclusiva de un producto *Made in Spain*.

Nuestro **esmalte decorativo** al agua, con su adherencia universal, permite ser aplicado en madera, metales, cerámicas, cristal, textiles, cemento, pared, piel, galvanizados, ... sin necesidad de imprimación, ni lijado previo, así mismo tiene la propiedad de soportar el calor y el frío por su cualidad transpirable que permite ser aplicada tanto en exterior como en interior, aportando a nuestros trabajos un acabado extra-mate, de aspecto empolvado.

Es tan versátil que admite cualquier terminación posterior, pátinas, veladuras, aguadas, barnices, ceras entendiéndolos como acabados decorativos pues otra importante cualidad que tiene es que no necesita protección final gracias a su resistencia una vez finalizado el proceso de curación y secado. Así mismo su rendimiento en m2 es superior en 1/3 a la media de productos que se encuentran en el mercado, reduciendo así su coste económico considerablemente.

Hasta ahora su uso era exclusivamente para Profesionales de la Pintura Decorativa y Restauración, nuestro proyecto pretende acercarla a todos vosotros y que forme parte de vuestros trabajos presentes y futuros.

Desde este pequeño espacio que es nuestra Web www.marypaint.com, ponemos a vuestro servicio nuestra experiencia, trabajo diario y pasión por esta profesión, para asistirlos en cualquier proyecto que queráis emprender con Mary Paint.

Os animamos a pintar con ella, a enamoraros de sus colores y a disfrutar del resultado que obtendréis. ¡¡Os encantará!!.

Un abrazo

Equipo Mary Paint



TAN FÁCIL COMO ABRIR Y PINTAR

*Los colores mostrados en este soporte gráfico pueden variar ligeramente respecto al color real de los productos

Lino

Nuestro color lino, suave, cremoso, cálido, aporta a sus muebles y objetos un tono elegante, que imita el paso del tiempo y los cambios de color provocados por la luz. Acabado extra-mate.



Amarillo Holanda

Nuestro color amarillo Holanda, pretende acercar el amarillo a vuestros muebles y espacios, color alegre y cálido de aspecto empolvado y acabado extramate. Alta cobertura sobre colores claros y medios.



Azul Burbuja

Nuestro Azul Burbuja, luminoso, claro, suave. Se aconseja en acabados shabby bajo o sobre blanco. Excelente cobertura colores claros y medios, acabado extra-mate.



Azul Lavanda

Nuestro azul Lavanda, es el azul de antaño, el antiguo, de tintes naturales, con mucha luminosidad y elegancia. Excelente cobertura todos los colores, acabado extra-mate.



Azul Náutico

Nuestro Azul Náutico, estilo nórdico, mediterráneo, nostálgico, la profundidad del océano cuando recibe al sol. El más masculino, dedicado al Lord, al Barón. Excelente cobertura todos los colores, acabado extra-mate.



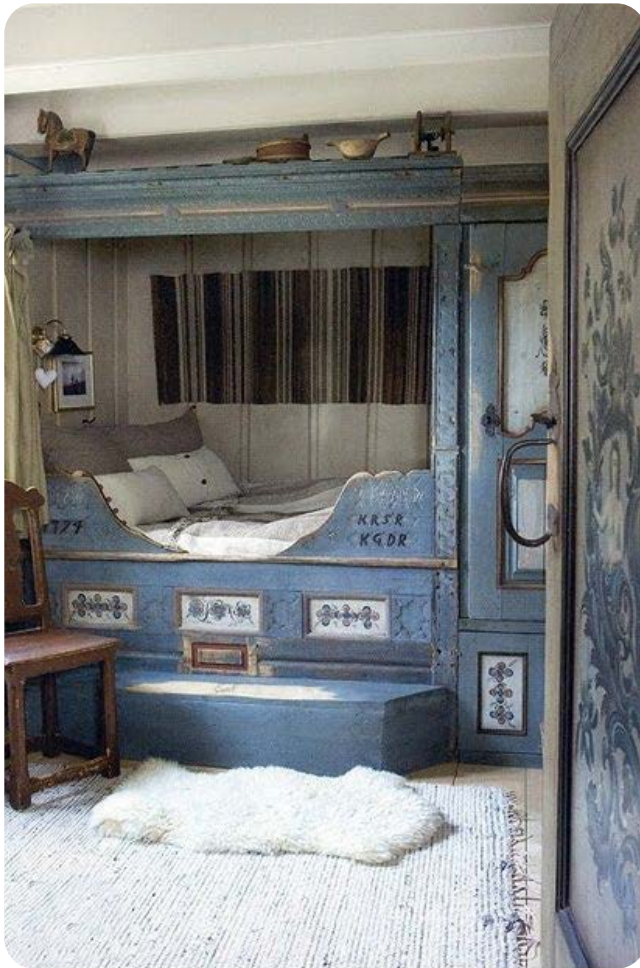
Azul Turquesa

Nuestro color amarillo Holanda, pretende acercar el amarillo a vuestros muebles y espacios, color suave de aspecto empolvado y acabado extramate. Alta cobertura sobre colores claros y medios.



Azul Vintage

Nuestro Azul Vintage, azul antiguo, muebles franceses e italianos, azul denim, desgastado aporta personalidad a tus muebles y objetos. Excelente cobertura todos los colores, acabado extra-mate.



Blanco Antiquo

Nuestro Blanco Antiquo aporta a sus muebles y objetos un color envejecido, que imita el paso del tiempo y los cambios de color por la luz que sufren las pinturas. Acabado extra-mate nos permite patinar su superficie y conseguir los efectos deseados, decapados antiguos, veladuras, pátinas...Color blanco por excelencia para acabados Shabby Chic & vintage.



Blanco Azúcar

Nuestro Blanco Azúcar aporta a sus muebles y objetos un color roto, quebrado que disminuye la luz del blanco puro. Acabado extra-mate. Sobre colores claros tiene alta cobertura.



Blanco Puro

Nuestro Blanco Puro aporta a sus muebles y objetos un efecto empolvado, como el talco blanco gracias a su acabado extra-mate.



Calabaza

Nuestro color calabaza aporta los tonos tejas y naranjas apagados a nuestra colección aportando además luminosidad. Acabado Extra-mate. Alta cobertura sobre colores claros y medios.



Arena Tostada

Nuestro Arena Tostada, es un color elegante, claro y luminoso, aporta un tono suave y acogedor. Excelente cobertura sobre colores claros y medios, acabado extra-mate.



Azúcar Moreno

Nuestro Azúcar Moreno / tan brown, es el color base para acabados provenzales, sobre colores lavanda, blancos, rosas, da a tus muebles el aspecto de la provenza Italiana. Alta cobertura sobre colores claros, medios y oscuros, acabado extra-mate.



Chocolate

Nuestro Chocolate, rememora el chocolate caliente, ideal para base de trabajos sobre materiales que no son madera, para trabajos de craquelado y fondo de transfers y decoupage. Excelente cubrición todos los colores, acabado extra-mate.



Negro

Nuestro color negro, recuerda al azabache, obtenido a partir de tonos azules y no marrones da un tono intenso, sin luz, opaco. Excelente cobertura todos los colores, acabado extra-mate.



Gris París

Nuestro Gris París, color gris claro que rememora París en invierno, estilo francés y nórdico, sus colores. Excelente cobertura sobre todos los colores, acabado extra-mate.



Gris Vanidad

Nuestro Gris Vanidad, París Oscuro, un gris relajante, nocturno, muebles antiguos. Excelente cobertura sobre todos los colores, acabado extra-mate.



Gris Violeta

Nuestro Gris Violeta, es un gris azulado, violáceo que aporta mucha luz a sus piezas, ideal para cocinas vintage y shabby chic. Excelente cobertura todos los colores, acabado extra-mate.

CATALOGO



Rojo Garnacha

Nuestro Rojo Garnacha, el color del vino. Color por excelencia de base de dorados al mixtiión. Excelente cobertura todos los colores, acabado extra-mate.



Rojo Toscana

Nuestro Rojo Toscana, es un rojo luminoso, vital, provocador, recuerda a las flores de la Toscana Italiana, sus campos sembrados. Alta cobertura, sobre cualquier color acabado extra-mate.



Rosa Chicle

Nuestro Rosa Chicle, el fresa por excelencia, luminoso, extramate, alta cobertura colores claros, medios y oscuros.



Rosa Coral

Nuestro Rosa Coral o Coral Mediterráneo imita los tonos de los Corales marinos de nuestra región, aporta mucha luminosidad a sus muebles y objetos. Acabado Extra-mate. Alta cobertura sobre colores claros y medios.



Rosa Lady

Nuestro Rosa Lady, elegante, romántico, con carácter, color por excelencia para dar un ambiente especialmente femenino.

Excelente cobertura sobre todos los colores, acabado extra-mate, envase de 250 ml, rendimiento de 3-4 m2.



Rosa Provenza

Nuestro Rosa Provenza, es el color lila de la lavanda abundante en la Provenza, color morado, suave y atemporal de alta cobertura sobre colores claros, medios y oscuros, acabado extra-mate.



Rosa Shabby

Nuestro Rosa Shabby es un sutil rosa claro, imitando los jóvenes pétalos de una rosa, de aspecto empolvado y acabado extra-mate para decorar estilo shabby chic & vintage.



Verde Agua

Nuestro Verde Agua, sutil verde aguamarina, cálido, con mucha luminosidad, de aspecto empolvado, de alta cobertura en colores claros, acabado extra-mate.



Verde Antiquo

Nuestro Verde Antiquo, imita el verde desgastado del sol, quemado por la luz y el tiempo, acabado shabby chic para puertas y ventanas antiguas, alta cobertura sobre colores claros y medios, efecto empolvado acabado extra-mate.



Verde Carruaje

Nuestro Verde Carruaje, con este color modernizamos el clásico verde inglés de los carros de Caballos. Excelente cobertura sobre todos los colores, acabado extra-mate.



Verde Musgo

Nuestro Verde Musgo, rememora el verde de las Tierras Altas de Escocia, hierba joven y nueva.. Excelente cobertura sobre colores claros y medios, acabado extra-mate.



Verde Caribe

Nuestro Verde Caribe, aporta un intenso matiz caribeño, luminoso, y cálido a la vez, como sus viviendas. Excelente cobertura sobre todos los colores, acabado extra-mate.



Ficha Técnica

DESCRIPCIÓN Y NATURALEZA

Esmalte acrílico multiadherente de acabado extra-mate. Listo para su uso. Sin olor. De excelente anclaje incluso en algunos casos sobre galvanizado directo. No amarillea. Transpirable.

USOS

Exterior / Interior.	Cristal.	Metal previamente tratado
Madera Maciza y Chapada.	Piedra.	con anticorrosivos.
Tejidos y Pielés.	Paredes de ladrillo, yeso u otros	Obra.
Cerámica y Barro.	materiales tendentes a dejar marcas al ser pintados.	Mortero de Cemento.

PROPIEDADES

- Filmógeno.
- Poder de penetración.
- Resistencia a los agentes atmosféricos.
- Buena aplicabilidad.
- No cuartea.
- No forma ampollas.
- Transpirable al agua.
- Inodoro una vez seco.
- Formulado con pigmentos y componentes no peligrosos desde el punto de vista toxicológico.

ANFOR T.30.003 FAMILIA I CLASE 7b2

CARACTERÍSTICAS TÉCNICAS

Acabado:	Extra Mate	Rendimiento aprox. por mano:	12-14m ² /L
Peso Específico:	1,31 +/- 0,05kg/l	Secado al tacto:	(20°C HR. 60%): 1 h
Viscosidad:	35+/-2PO	Repintado:	(20°C HR. 60%): 5-6 h
Sólidos en volumen:	42+/-1	Colores:	Bases: blanco 103, IN, TR
Sólidos en peso:	57+/-1		Sistemas tintométricos. Teñido con
VOC: Cat. d/BA 150/130 (2007/2010):	103,07 g/l		Monotinte máximo 5%
		Clasificación:	ANFOR: NFT.36005 Famille I Classe 7b2

SEGURIDAD

No comer, beber, ni fumar durante su aplicación, en caso de contacto con los ojos, lavar con agua limpia y abundante. Mantener fuera del alcance de los niños. No verter los residuos al desagüe. Conservar el producto en zonas secas, a cubierto y a temperaturas entre 5 y 35%.

FORMATOS

0,250 L - 0,140 L - 0,750 L

PREPARACIÓN DEL SOPORTE

Según DTU 59.1

Soportes Nuevos

Maderas Nuevas:

- 1.- Aplicar sobre maderas con un contenido de humedad inferior al 20%. Maderas sanas, bien desengrasadas, sin polvo y secas.
- 2.- Si la madera presenta signos de envejecimiento debe ser previamente lijada, eliminando el polvo mediante cepillado o cualquier otro medio mecánico.
- 3.- Antes de la aplicación, se abrirá el poro de la misma.

Yeso, Cemento y sus derivados:

- 1.- Esperar hasta total fraguado.
- 2.- Limpiar el soporte de posibles eflorescencias y neutralizar superficies alcalinas. Masillar con masilla adecuada los defectos del soporte.
- 3.- Tratar los soportes con moho previamente.

Hierro y sus derivados:

- 1.- Aplicar sobre soportes bien desengrasados, sin polvo y secos. Si presentan signos de oxidación, debe ser eliminado el polvo mediante cepillado o cualquier otro medio mecánico. También es adecuado el Oxifin.

Tejidos:

- 1.- Preparar el soporte para su pintado evitando arrugas e imperfecciones.
- 2.- Aplicar directamente, sin diluir.

Cristal:

- 1.- Limpiar la superficie de grasas y polvo.
- 2.- Aplicar una imprimación previa.

Barro y Cerámica:

- 1.- Limpiar la superficie de grasas y polvo.
- 2.- Aplicar el esmalte directamente.

RESTAURACIÓN Y MANTENIMIENTO

Maderas Barnizadas o Pintadas:

- 1.- Si han sido barnizadas o pintadas, eliminar productos extraños, zonas mal adheridas o en mal estado, lijar ligeramente, eliminar el polvo del lijado y proceder como sobre maderas nuevas.

Yeso, Cemento y sus derivados pintados:

- 1.- Eliminar del soporte productos extraños mal adheridos o en mal estado, abrir el poro en caso de estar cerrado mediante lijado u otro medio mecánico. Comprobar la adherencia y tratar como en obra nueva.

Hierro y sus derivados esmaltados:

- 1.- Sobre pinturas en buen estado, lijar para abrir el poro comprobando que la adherencia es perfecta.
- 2.- Sobre pintas en mal estado, eliminarlas mediante medios mecánicos o químicos y proceder como soporte nuevo.

Galvanizado y metales ligeros:

- 1.- Desengrasar perfectamente y comprobar la adherencia.
- 2.- En caso de ser necesario se recomienda imprimir.

MODO DE EMPLEO

Consejos de aplicación:

- Remover el producto hasta su perfecta homogeneización.
- Aplicar sobre sustratos limpios y secos, eliminando la suciedad mediante desengrasantes o detergentes y agua limpia.
- Aplicar siguiendo las normas marcadas en el cuadro de aplicación adjunto.
- Aplicar un fondo sobre maderas nuevas si se desea una protección preventiva frente a hongos o bacterias.
- No aplicar el producto a temperaturas inferiores a 5°C, ni sobre superficies expuestas a una fuerte insolación.
- No aplicar con humedades relativas superiores al 80%.

Disolvente para dilución y limpieza

Agua

Método de aplicación	Dilución orientativa
Brocha	0-5%
Rodillo	0-5%
Pistola Air Less	5-15%
Pistola Air Mix	5-15%
Pistola Aerográfica	5-15%
Turbo Baja Presión	5-15%

NOTA

Tiempo de almacenamiento máximo recomendado: 24 meses desde la fabricación en su envase original perfectamente cerrado, a cubierto y a temperaturas entre 5° y 35° C.

Los datos aquí reseñados están basados sobre nuestros conocimientos actuales, ensayos de laboratorio y en el uso práctico en circunstancias concretas y mediante juicios objetivos. Debido a la imposibilidad de establecer una descripción apropiada a cada naturaleza y estado de los distintos fondos a pintar, nos es imposible garantizar la total reproductibilidad en cada uso concreto.



Photo Transfers

Gel de Transferencia de Imágenes.
Transfiere tus imágenes a cualquier superficie, muebles, lienzos, metal, cristal, cerámica, pared...





MODO DE EMPLEO:

Aplicar sobre las imágenes elegidas impresas con Tóner, láser o fotocopias..., en papel normal y aplicar también en la superficie a transferir.

Unir las dos superficies rápidamente entre sí, eliminar las burbujas de aire con ayuda de un paño de algodón y esperar 1 hora de secado. Retirar con una esponja húmeda el papel que retenía la imagen.

Tu imagen elegida quedará transferida a la superficie. Protégela aplicando el gel una vez terminada. Admite cualquier terminación posterior, Barniz, cera...



DISTRIBUCIONES MARY PAINT

Gemma Ruiz Seva · N.I.F. 33.486.322-R

Ptda. Jubalcoi Pol. 3 - 4A · 03295 Elche (Alicante) ESPAÑA

marypaintspain@gmail.com

www.marypaint.com